

PNRR e Pubblica Amministrazione

Il Piano Nazionale di Ripresa e Resilienza recentemente approvato alle Camere pone come inderogabili e strategiche diverse tematiche che impattano fortemente sull'intero Paese.

Fra i temi in evidenza e più vicini alle competenze di NeMeA troviamo la realizzazione di un sistema di monitoraggio e previsione che, anche grazie alla visione della Terra dallo Spazio e all'utilizzo dell'Intelligenza Artificiale, possa consentire di monitorare e prevedere i rischi sul territorio derivanti da cambiamenti climatici, urbanizzazione e consumo del suolo non sostenibili.

Anche il tema della digitalizzazione è prevalente e trasversale a più livelli della Pubblica Amministrazione: non si possono esporre servizi sempre più orientati ai Cittadini ed ai Professionisti, oltre che focalizzati all'efficienza interna degli uffici, senza avere informazioni digitali alla base del processo che possano garantirne certezza e precisione tale da essere considerate affidabili.

Ed anche il forte investimento sulle infrastrutture idriche primarie volto non solo a favorire un'ottimale gestione della risorse acqua, limitando le inefficienze ed una contestuale riduzione delle perdite nelle reti di distribuzione, ma anche a garantire una costante disponibilità per attività basilari come l'agricoltura, non può non basarsi su una conoscenza dell'attuale stato delle reti che già, grazie all'istituzione del SINFI (Sistema Informativo Nazionale Federato delle Infrastrutture), si è avviato ad un serio processo di digitalizzazione delle reti delle infrastrutture presenti su tutto il territorio nazionale. La misurazione e il monitoraggio delle reti fognarie ed il trattamento delle acque reflue sono un chiaro obiettivo di sostenibilità del sistema idrico integrato.

Molte sono le cose da fare e per alcune di queste in NeMeA abbiamo già sviluppato soluzioni e servizi dedicati.

[Visita il sito](#)



Digitalizzazione della Pubblica Amministrazione

Per contribuire alla digitalizzazione della Pubblica Amministrazione NeMeA ha già sviluppato soluzioni e procedure che permettono di strutturare banche dati digitali in grado di gestire in maniera aggregata dati eterogenei.

La nostra mission è velocizzare i processi all'interno degli Enti (pubblici e privati), migliorare la gestione e accrescere la conoscenza del territorio attraverso l'utilizzo di tecnologia GIS. Partendo dalla digitalizzazione degli strumenti urbanistici, della vincolistica ambientale, dei piani di protezione civile, abbiamo sviluppato applicazioni che permettono di automatizzare la produzione documentale e supportano gli operatori nella raccolta dei dati in campo, dalla numerazione civica ai punti luce.

Lavoriamo recependo le indicazioni provenienti dall'Agenda Digitale Italiana a supporto di iniziative come SINFI (Sistema Informativo Nazionale Federato delle Infrastrutture) e PELL (Public Energy Living Lab) per uno sviluppo urbano sostenibile ed efficiente.

[Leggi l'articolo completo](#)

GeoPortalPLUS

GeoPortalPLUS, il portale in cloud per la gestione dei dati geografici

GeoPortalPLUS è il portale cartografico sviluppato per fornire ad Enti pubblici e privati soluzioni avanzate per la consultazione dei dati attraverso un'interfaccia semplice ed intuitiva.

Alle funzionalità classiche di consultazione di dati cartografici e analisi spaziali, che permettono di estrapolare indici e valori fondamentali per la gestione dell'ambiente (PA) e delle reti di infrastrutture presenti (Privati e utilities), GeoportalPLUS integra funzionalità di Business Intelligence per correlare le informazioni alfanumeriche con quelle geolocalizzate, così da approfondire ulteriormente la conoscenza del territorio.

Con la possibilità di effettuare accessi profilati utilizzando specifiche funzionalità, GeoportalPLUS è una soluzione tecnologicamente avanzata, di facile utilizzo, erogata in SaaS e sviluppata in ambiente Open Source.

[Scarica la scheda tecnica](#)

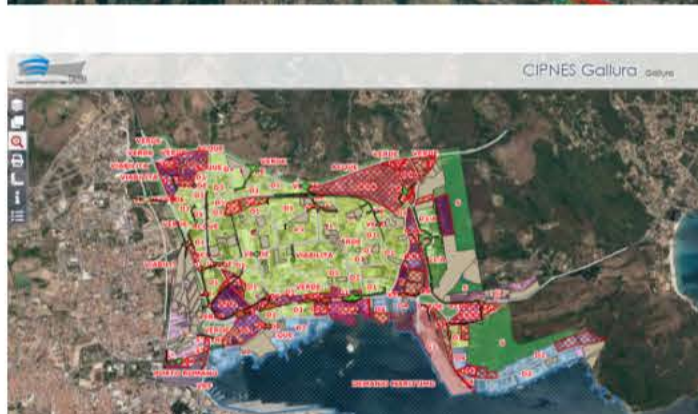
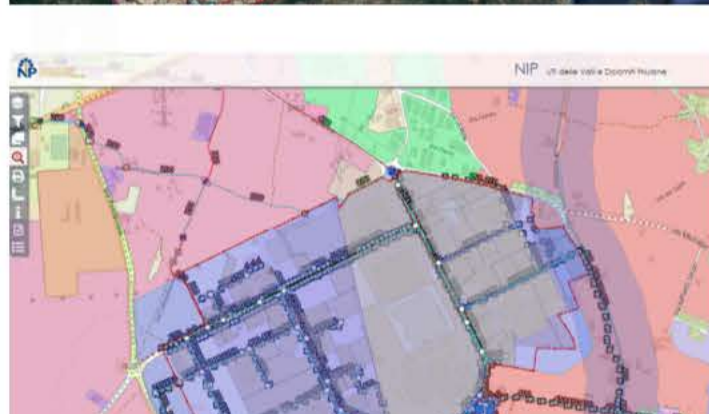
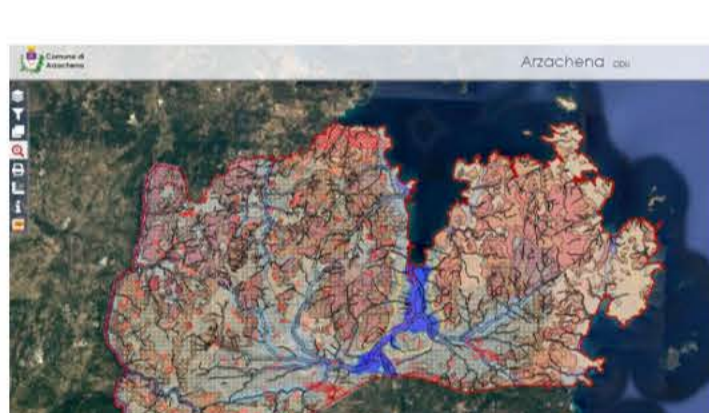
Consorzi Industriali ed Enti pubblici: dati in ambiente cartografico attraverso GeoPostalPLUS.

I consorzi industriali CIPS di Sassari, CIPNES di Olbia, NIP della Provincia di Pordenone, il comune di Arzachena sono alcuni dei clienti che hanno iniziato il percorso di strutturazione dati in ambiente GeoPortalPLUS insieme a NeMeA Sistemi.

Assecondando le diverse esigenze dei clienti abbiamo strutturato portali cartografici che valorizzano la qualità del dato e ne permettono la consultazione sia all'interno che all'esterno dell'Ente.

Per i Consorzi Industriali è stato sviluppato un sistema ad hoc in grado di gestire due tipologie di visualizzazione: in intranet per dare a tutti gli uffici dell'ente la possibilità di consultare la cartografia, le informazioni sulle reti gestite, la manutenzione eseguita e la documentazione relativa alle aziende insediate sul territorio; in extranet per dare la possibilità agli utenti di visualizzare e consultare la cartografia dei lotti, del piano regolatore e della vincolistica messa a disposizione dall'ente.

Per gli Enti pubblici il portale è strutturato per erogare all'esterno servizi di consultazione dei dati e produzione automatizzata di certificati di destinazione urbanistica. Questi ultimi, non validi ai fini legali, sono utili per comprendere quali vincoli (comunali, regionali e nazionali) insistono su un determinato mappale e quali sono le normative che li disciplinano.




Copyright © 2021 NeMeA Sistemi, All rights reserved.
You are receiving this email because you opted in via our website.

Our mailing address is:
NeMeA Sistemi
Via Giuseppe Mazzini 78
Alghero, SS 07041
Italy

[Add us to your address book](#)

Want to change how you receive these emails?
You can update your preferences or unsubscribe from this list.

Grow your business with  mailchimp